

Les 5 raisons d'adopter des produits en toile de chanvre :

LA PLANTE PARFAITE CONTRE LES CRISES ÉCOLOGIQUES ACTUELLES

Le chanvre pousse rapidement, c'est un véritable puits de CO2 qui stocke 2x plus de Co2 qu'un hectare de forêt. Le chanvre nécessite peu d'eau et aucun pesticide. Il peut être cultivé sans produit phytosanitaire de synthèse, c'est une culture bio avec peu d'engrais nécessaires.

LES SOLS SONT RESTRUCTURÉS PAR LE CHANVRE

Le chanvre est une plante qui dépollue les sols agricoles, tout en améliorant leur rendement. Grâce à ses racines pivotantes qui travaillent en profondeur, le chanvre aère la terre tassée par les engins.

LES AGRICULTEURS PROFITENT DE SES ATOUTS

De nombreux débouchés aux agriculteurs : le bâtiment, l'alimentation, la santé, la plasturgie, et tant d'autres... Economique, car pas d'herbicides, de fongicides ou d'insecticides en culture et améliore aussi les rendements de la culture suivante de 8 à 10%. Sain pour l'agriculteur car il n'est pas traité avec des produits chimiques nocifs.

LA TOILE ROBUSTE ET 100% NATURELLE ISSUE D'UNE INNOVATION

Le chanvre est à 100% cultivé à moins de 200 km du lieu de transformation. L'hydroliage, qui lie les fibres par projection d'eau sous très haute pression, est naturel et ne nécessite ni colle, ni liant, ni aucun traitement chimique. En outre, cette technologie innovante est brevetée au niveau international.

RÉSULTAT : DES PRODUITS ÉCOLOGIQUES, ROBUSTES ET HORS DU COMMUN

Les designs sont conçus avec soin et optimisés pour la qualité. Les styles choisis se veulent décalés et singuliers. Les produits sont assemblés à la main en Haute-Loire pour une qualité artisanale garantie. A l'Atelier le made in France n'est pas une option mais une fierté.

www.atelierbuissonnier.com

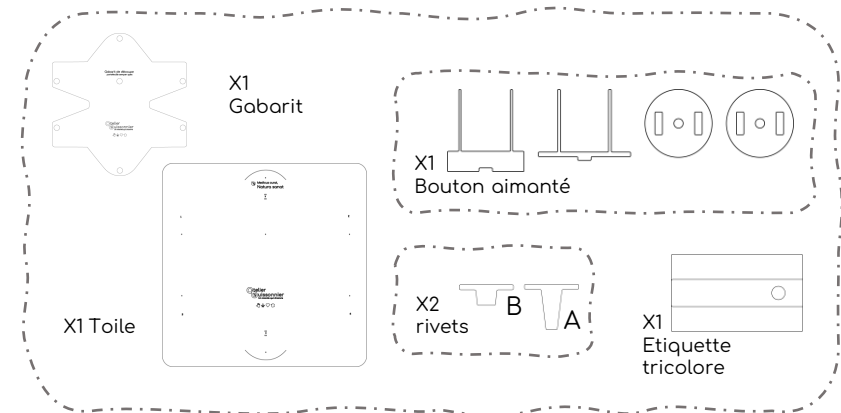
Notice de montage du Portefeuille écologique En Chanvre 'Semper Supra'

Le kit comporte :

- Toile de chanvre pré-découpée et pré-percée x1
- Kit bouton aimanté x1
- Kit rivets à frapper x2
- Etiquette Bleu Blanc Rouge x1

Ce kit ne comporte pas :

- Marteau
- Paire de ciseaux
- Pièce de 5 centimes ou second marteau



Temps du montage : 30 min à 1h par enfant

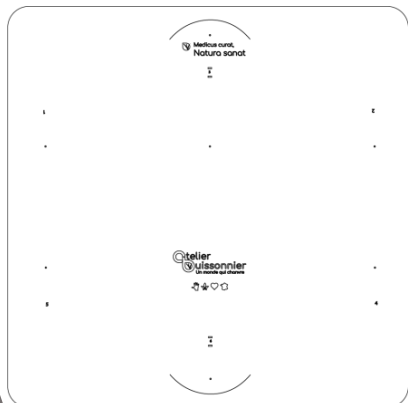
Présence d'un adulte : recommandé

Vidéo de montage &
Support Pédagogique



Placer la toile, gravure face à vous.

1



Préparer :

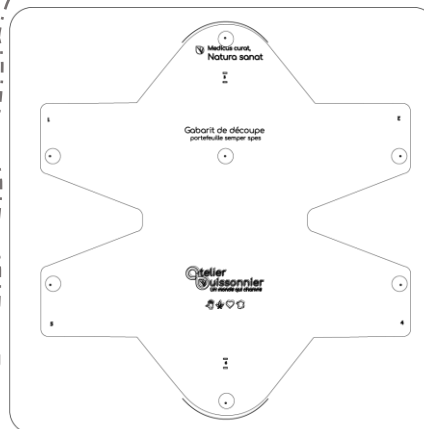
1. Une grosse paire de ciseaux
2. Un crayon à papier ou stylo à bille.

Positionner la toile avec :

1. Les gravures visibles
2. Les écritures vers soi

Retourner la toile (du haut vers le bas, gravure contre la table)

3

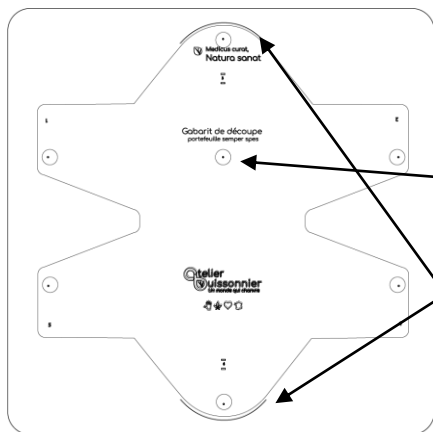


Bien maintenir le gabarit en place et tracer les contours à l'aide du crayon ou du stylo.

C'est une étape importante, il faut bien que le trait soit visible !

Retourner la toile (toujours gravure contre la table)

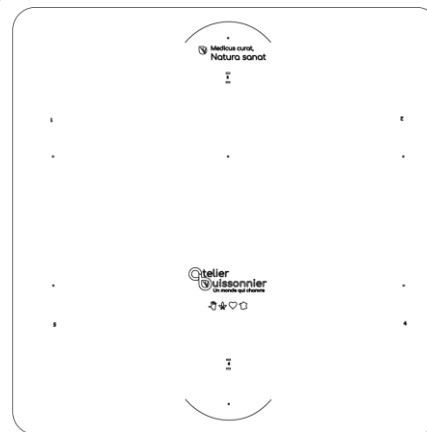
2



Positionner le gabarit sur la toile en faisant attention à :

1. Respecter le sens, il faut bien voir les trous pré-percés à travers le gabarit.
2. Voir les deux repères en haut et en bas

4

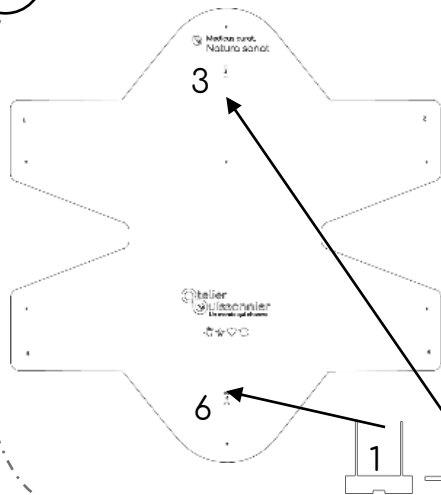


Découper la toile avec la paire de ciseaux.

Attention, il faut bien mettre la toile ou fond des ciseaux pour faciliter la coupe et rester précis.

Placer la toile, gravure face à vous.

5

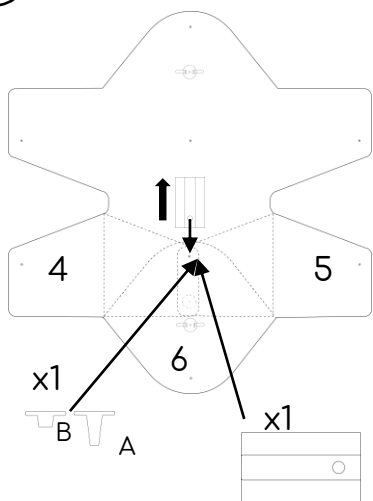


1. Placer les boutons aimantés dans la toile.
Partie 1 à l'emplacement 6
Partie 2 à l'emplacement 3
Les épingles ressortent du côté sans gravure
2. Placer les rondelles sur la toile et dans les épingles.
3. Aplatir les épingles sur les rondelles.
4. s'assurer que les épingles soient bien écrasées au maximum.

Retourner la toile (toujours gravure contre la table)

6

N'oubliez pas l'étiquette tricolore !

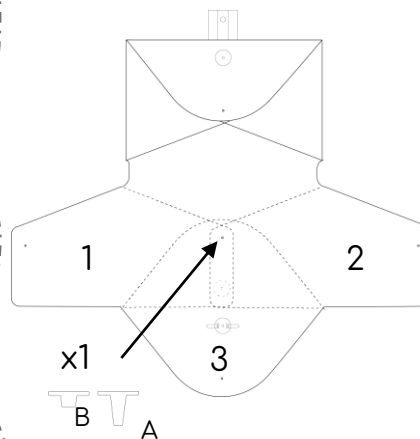


1. Refermer les côtés 4 - 5 et 6 puis bien marquer les pliages en appuyant sur les plis.
3. Frapper doucement sur la toile à l'emplacement du trou pour aplatir la toile.
4. Réouvrir les côtés pour placer la partie A du rivet dans le trou de la partie 6.
5. Refermer les parties 4 et 5 puis placer l'étiquette Bleu Blanc Rouge sur le rivet qui dépasse. Etiquette orientée vers le haut.
6. Refermer la partie 6, il faut bien appuyer pour que la pointe du rivet dépasse.
7. Ajouter la partie B du rivet.
8. Insérer le deuxième marteau ou la pièce de 5 centimes en dessous du rivet.
9. Frapper avec le marteau sur la partie B du rivet jusqu'à l'écraser.

Retourner la toile (du haut vers le bas, gravure contre la table)

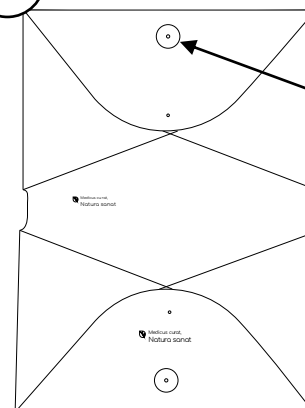
7

N'oubliez pas de mettre le rivet à travers le fond du portefeuille !



1. Refermer les côtés 1-2 et 3 puis bien marquer les pliages en appuyant sur les plis.
3. Frapper doucement sur la toile à l'emplacement du trou pour aplatir la toile.
4. Réouvrir les côtés pour placer la partie longue du rivet dans le trou du fond du portefeuille la pointe vers le haut.
5. ATTENTION il faut bien mettre le rivet à travers le fond du portefeuille. Il doit traverser 4 fois la toile.
6. Refermer les 3 parties, il faut bien appuyer pour que la pointe du rivet dépasse.
7. Ajouter la partie B du rivet.
8. Insérer le deuxième marteau ou la pièce de 5 centimes en dessous du rivet.
9. Frapper avec le marteau sur la partie B du rivet jusqu'à l'écraser.

8



1. Enlever la protection de l'aimant.
2. Refermer le portefeuille avec l'aimant
3. Modeler le portefeuille avec les mains pour l'assouplir et les rendre bien symétrique.
4. Fini ! Bravoouou !