

## Les 5 raisons d'adopter des produits en toile de chanvre :

### LA PLANTE PARFAITE CONTRE LES CRISES ÉCOLOGIQUES ACTUELLES

Le chanvre pousse rapidement, c'est un véritable puits de CO2 qui stocke 2x plus de Co2 qu'un hectare de forêt. Le chanvre nécessite peu d'eau et aucun pesticide. Il peut être cultivé sans produit phytosanitaire de synthèse, c'est une culture bio avec peu d'engrais nécessaires.

### LES SOLS SONT RESTRUCTURÉS PAR LE CHANVRE

Le chanvre est une plante qui dépollue les sols agricoles, tout en améliorant leur rendement. Grâce à ses racines pivotantes qui travaillent en profondeur, le chanvre aère la terre tassée par les engins.

### LES AGRICULTEURS PROFITENT DE SES ATOUTS

De nombreux débouchés aux agriculteurs : le bâtiment, l'alimentation, la santé, la plasturgie, et tant d'autres... Economique, car pas d'herbicides, de fongicides ou d'insecticides en culture et améliore aussi les rendements de la culture suivante de 8 à 10%. Sain pour l'agriculteur car il n'est pas traité avec des produits chimiques nocifs.

### LA TOILE ROBUSTE ET 100% NATURELLE ISSUE D'UNE INNOVATION

Le chanvre est à 100% cultivé à moins de 200 km du lieu de transformation. L'hydroliage, qui lie les fibres par projection d'eau sous très haute pression, est naturel et ne nécessite ni colle, ni liant, ni aucun traitement chimique. En outre, cette technologie innovante est brevetée au niveau international.

### RÉSULTAT : DES PRODUITS ÉCOLOGIQUES, ROBUSTES ET HORS DU COMMUN

Les designs sont conçus avec soin et optimisés pour la qualité. Les styles choisis se veulent décalés et singuliers. Les produits sont assemblés à la main en Haute-Loire pour une qualité artisanale garantie. A l'Atelier le made in France n'est pas une option mais une fierté.

[www.atelierbuissonnier.com](http://www.atelierbuissonnier.com)

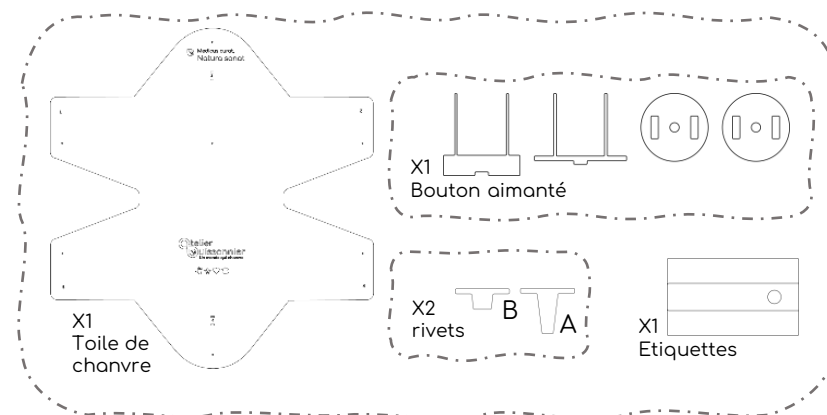
# Notice de montage du Portefeuille écologique En Chanvre 'Semper Spes'

## Le kit comporte :

- Toile de chanvre pré-découpée et pré-percée x1
- Kit bouton aimanté x1
- Kit rivets à frapper x2
- Etiquette Bleu Blanc Rouge x1

## Ce kit ne comporte pas :

- Marteau



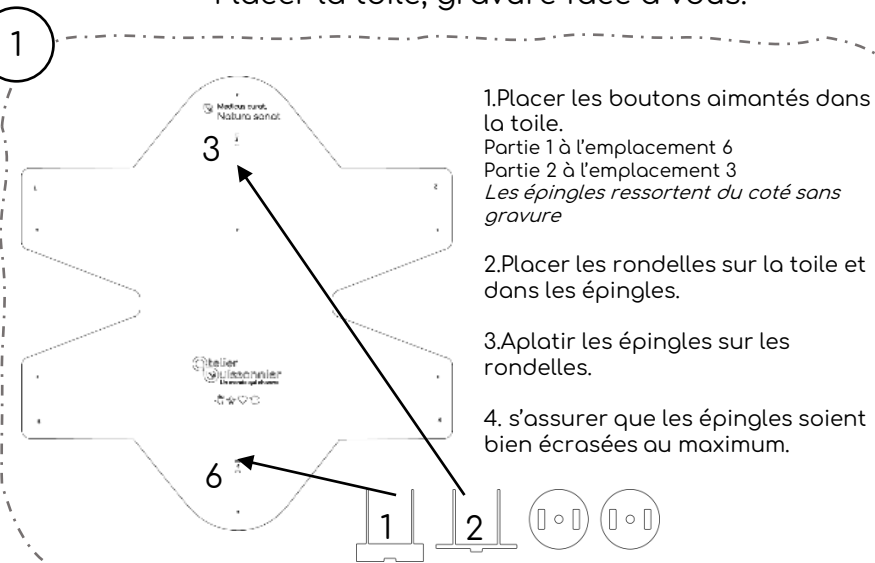
Temps du montage : 10 à 15 min par enfant

Présence d'un adulte : recommandé

Vidéo de montage &  
Support Pédagogique

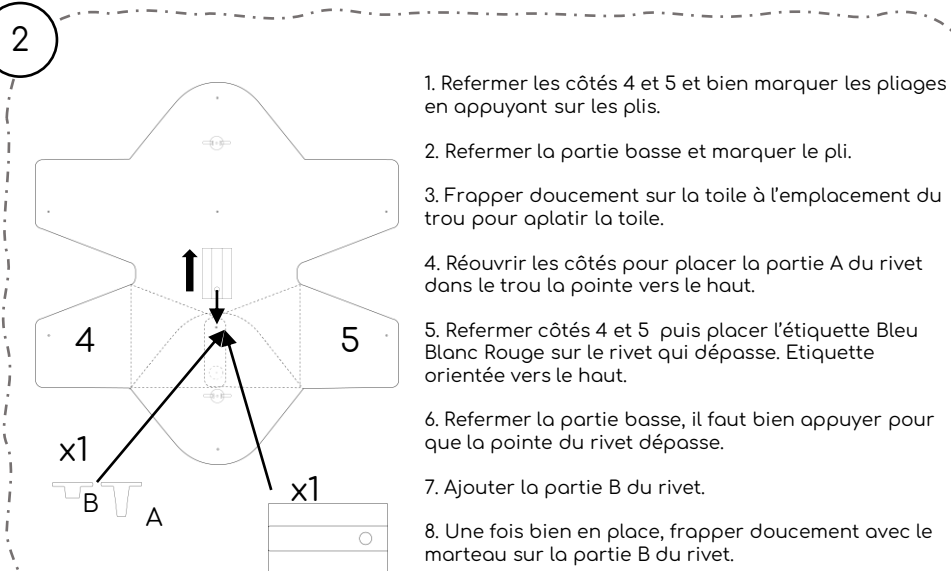


## Placer la toile, gravure face à vous.



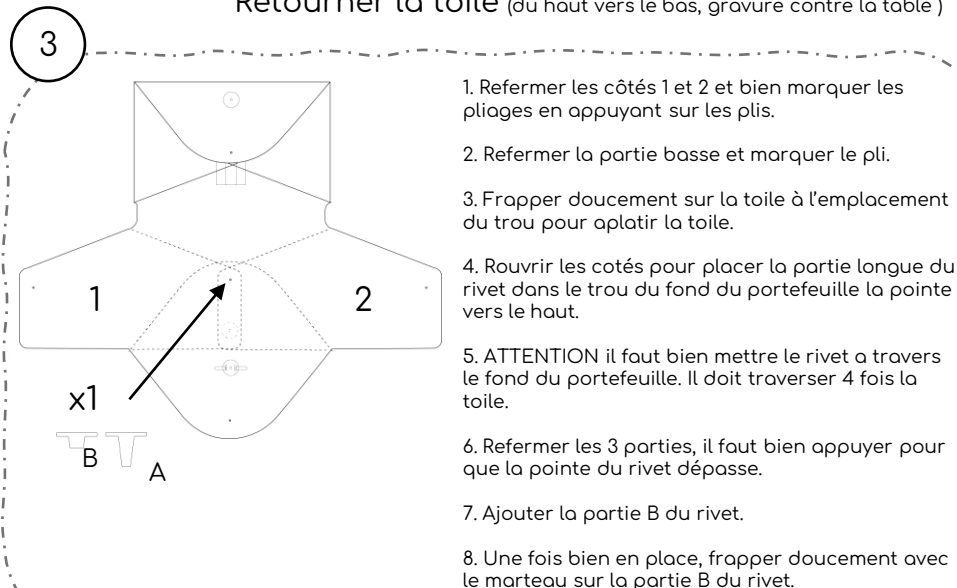
1. Placer les boutons aimantés dans la toile.  
Partie 1 à l'emplacement 6  
Partie 2 à l'emplacement 3  
*Les épingles ressortent du côté sans gravure*
2. Placer les rondelles sur la toile et dans les épingles.
3. Aplatir les épingles sur les rondelles.
4. s'assurer que les épingles soient bien écrasées au maximum.

## Retourner la toile (toujours gravure contre la table)

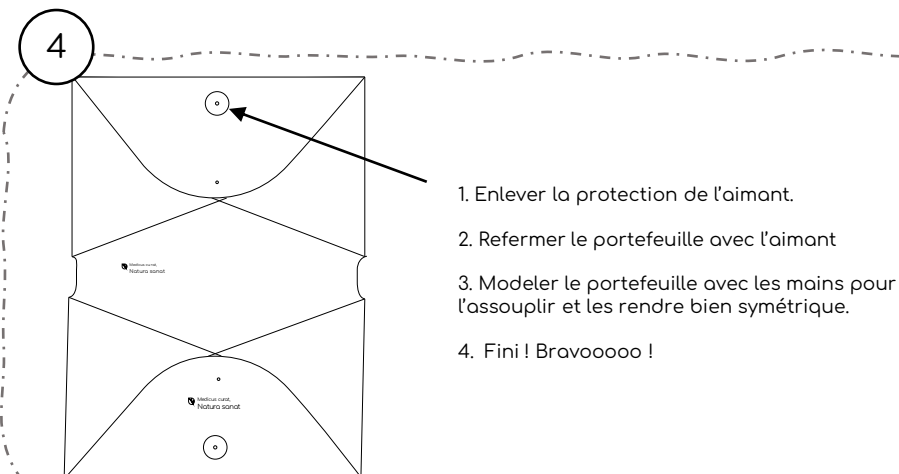


1. Refermer les côtés 4 et 5 et bien marquer les pliages en appuyant sur les plis.
2. Refermer la partie basse et marquer le pli.
3. Frapper doucement sur la toile à l'emplacement du trou pour aplatir la toile.
4. Réouvrir les côtés pour placer la partie A du rivet dans le trou la pointe vers le haut.
5. Refermer côtés 4 et 5 puis placer l'étiquette Bleu Blanc Rouge sur le rivet qui dépasse. Etiquette orientée vers le haut.
6. Refermer la partie basse, il faut bien appuyer pour que la pointe du rivet dépasse.
7. Ajouter la partie B du rivet.
8. Une fois bien en place, frapper doucement avec le marteau sur la partie B du rivet.

## Retourner la toile (du haut vers le bas, gravure contre la table)



1. Refermer les côtés 1 et 2 et bien marquer les pliages en appuyant sur les plis.
2. Refermer la partie basse et marquer le pli.
3. Frapper doucement sur la toile à l'emplacement du trou pour aplatir la toile.
4. Rouvrir les cotés pour placer la partie longue du rivet dans le trou du fond du portefeuille la pointe vers le haut.
5. ATTENTION il faut bien mettre le rivet a travers le fond du portefeuille. Il doit traverser 4 fois la toile.
6. Refermer les 3 parties, il faut bien appuyer pour que la pointe du rivet dépasse.
7. Ajouter la partie B du rivet.
8. Une fois bien en place, frapper doucement avec le marteau sur la partie B du rivet.



1. Enlever la protection de l'aimant.
2. Refermer le portefeuille avec l'aimant
3. Modeler le portefeuille avec les mains pour l'assouplir et les rendre bien symétrique.
4. Fini ! Bravoouou !